

Capturer et déployer une image avec MDT

Dans ce petit tutoriel, on va capturer une image d'un PC avec MDT afin de le déployer ensuite à la pelle sur tous les autres postes.

Pré-requis :

- Un serveur comprenant MDT et WDS
- Avoir préparé le mode « capture d'image »
- Avoir préparé un PC type avec tous les logiciels
- Avoir installé le package de pilotes dans MDT afin qu'ils se déploient sur les postes
 - o Tutoriel disponible : <https://neptunet.fr/mdt-deploy/>

Table des matières

1) Capturer un PC	3
I) Préparez le PC	3
II) Se connecter au partage du WDS (ici c'est pour Mulhouse, j'ai créé tout mon disque partagé de la partition globale qui comprend WDS et MDT)	3
III) Aller dans le bon chemin, et lancer le Litetouch VbScript (prendre le bon)	3
IV) Sélectionnez « Capturer image sur PC » (ici c'est le nom que j'ai donné lors de la création de mon WDS, selon votre WDS ce nom variera, il peut être plus ou moins explicite)	4
V) Mettez le futur MDP de la session locale du PC (ici mdp maintenance)	4
VI) Ensuite cliquez sur « Begin », la fenêtre se ferme, patientez et une nouvelle fenêtre s'ouvrira.	5
VII) Il se peut que vous tombiez sur une erreur	5
VIII) Si tout est bon, le PC se redémarrera	6
IX) Ensuite, une fenêtre de capture de l'image apparaîtra sur le PC.....	6
X) Une fois le processus fini, l'image doit être ajoutée à MDT	6
XI) Et on initialise l'image	8
XII) Comme après chaque modif, on met à jour MDT	8
XIII) On vient dans WDS mettre à jour l'image.....	9
2) Partie déploiement	10
I) On lance le PC en mode PXE	10
II) On rentre le login maintenance classique.....	10
III) On met le nom du Pc et on vient l'inscrire dans le domaine	10
IV) On laisse les paramètres par défaut sur cette page.....	11
V) Ici on pense bien à regarder que tout soit en French	11
VI) Hop encore un p'tit coup le mdp maintenance	12
VII) Tout est bon ça se lance	13
VIII) Et ensuite ?.....	13
3) Automatisation.....	14
I) Ouvrez MDT puis :	14
II) Paramétrage	15
III) Après chaque modification du script il faut venir mettre à jour MDT et WDS	15

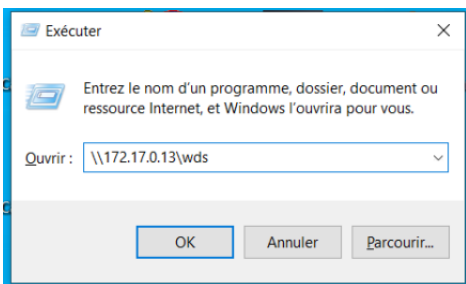
1) Capturer un PC

I) Préparez le PC

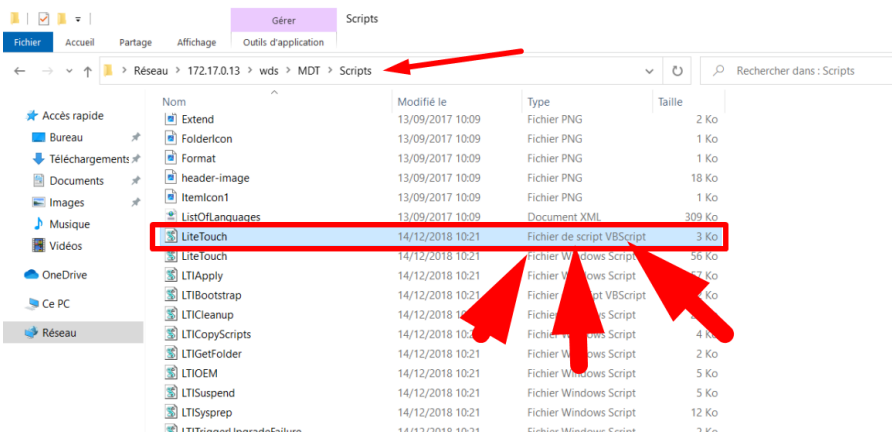
- Installez les logiciels que vous voulez
- Créez vos sessions locales (ex. le compte maintenance avec le bon mdp)
- Sotez le PC du domaine ! Pour pouvoir être sysprep, un pc ne doit pas être dans le domaine

Une fois cela fait, et que vous êtes sur que l'on est bon, on passe à la suite

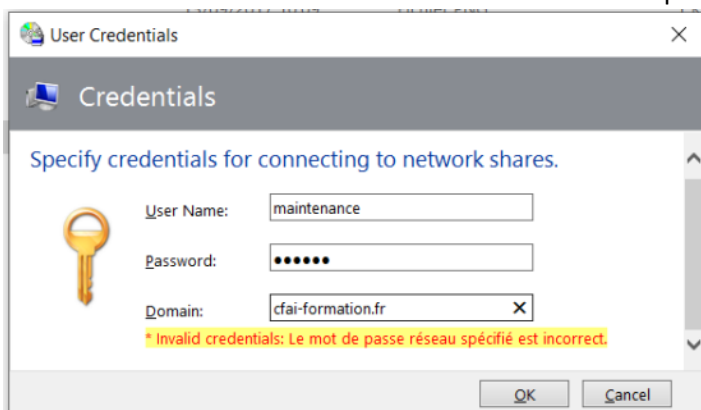
II) Se connecter au partage du WDS (ici c'est pour Mulhouse, j'ai créé tout mon disque partagé de la partition globale qui comprend WDS et MDT)



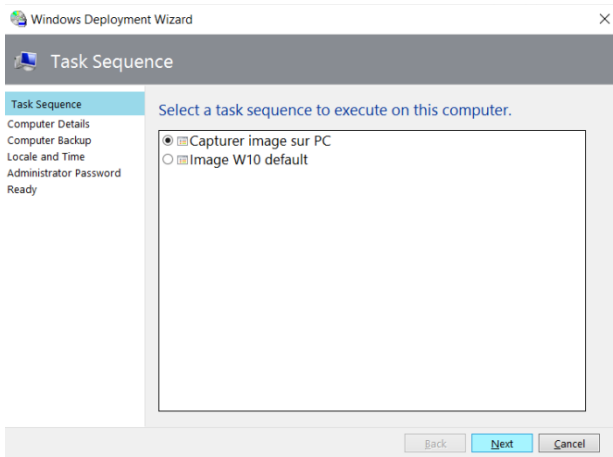
III) Aller dans le bon chemin, et lancer le Litetouch VbScript (prendre le bon)



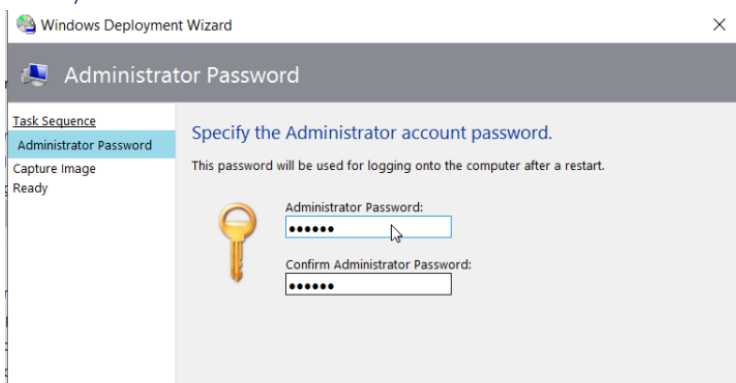
Il demande de se connecter au domaine. Mettez le compte maintenance et le bon domaine



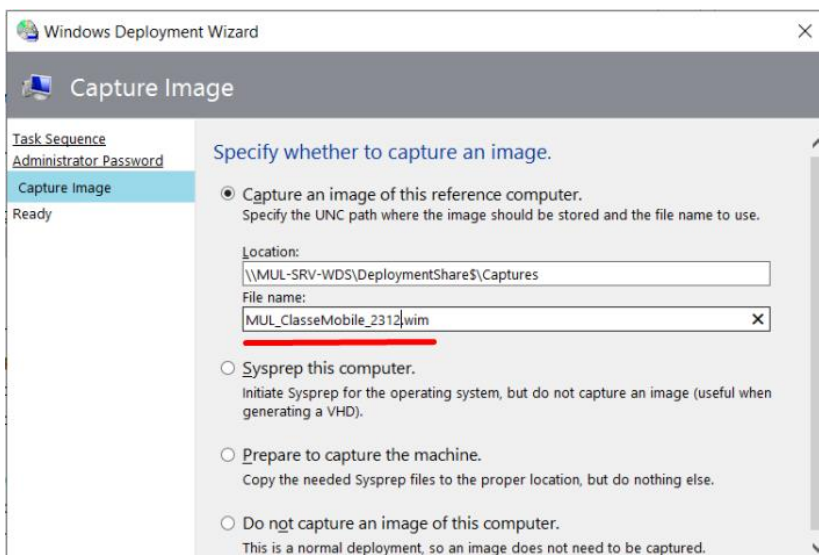
IV) Sélectionnez « Capturer image sur PC » (ici c'est le nom que j'ai donné lors de la création de mon WDS, selon votre WDS ce nom variera, il peut être plus ou moins explicite)



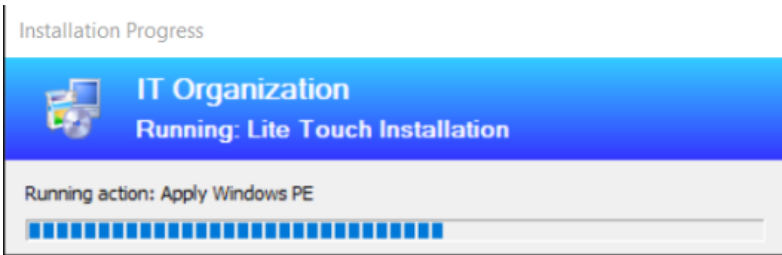
V) Mettez le futur MDP de la session locale du PC (ici mdp maintenance)



Il faut cocher « capture an image » et on met le nom de la future image, en étant explicite !!!! **Le mieux est de dater l'image pour savoir quand elle a été créée**

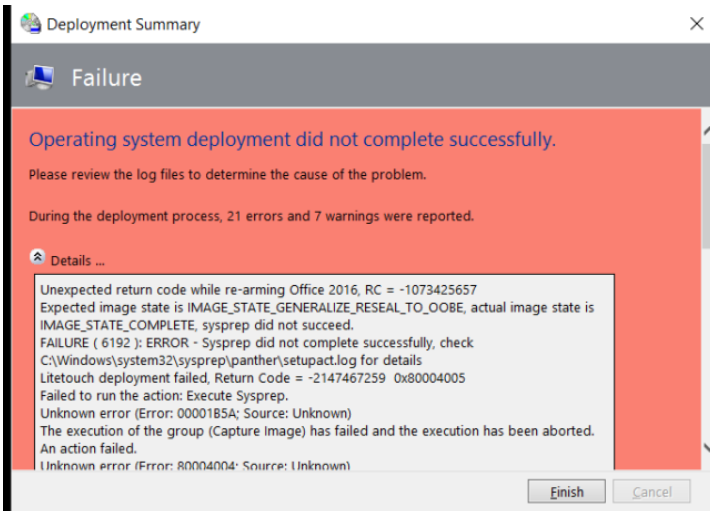


VI) Ensuite cliquez sur « Begin », la fenêtre se ferme, patientez et une nouvelle fenêtre s'ouvrira.



VII) Il se peut que vous tombiez sur une erreur

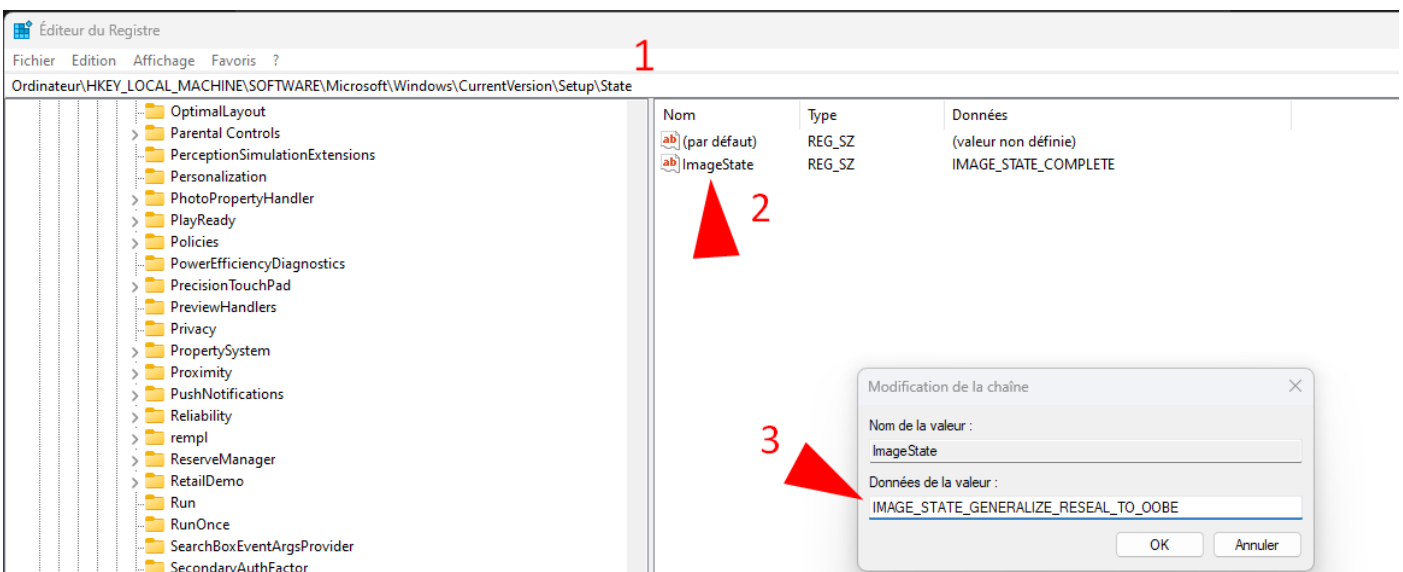
Et la tu te démerdes, courage c'est que le début des emmerdes, google est ton ami !



L'erreur la plus commune sera que le PC n'est pas dans le bon mode de déploiement (**expected image state is image_state_generalize_reseal_to_oobe**), pour solutionner :

- 1) Ouvrez regedit
- 2) Aller dans le bon chemin
- 3) Modifier « ImageState »
- 4) Mettez **IMAGE_STATE_GENERALIZE_RESEAL_TO_OOBE**

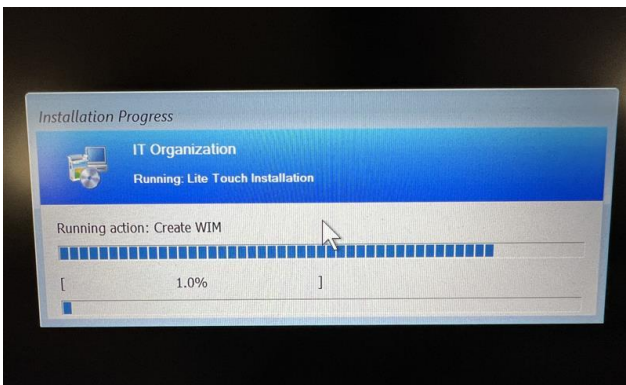
Cela permet de mettre l'ordinateur en état de sysprep afin de capturer l'image



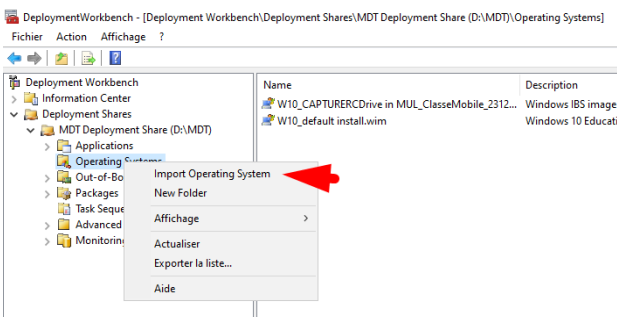
VIII) Si tout est bon, le PC se redémarrera



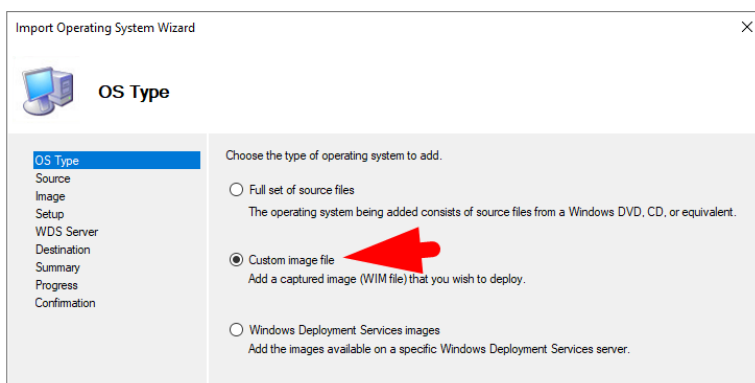
IX) Ensuite, une fenêtre de capture de l'image apparaîtra sur le PC
Cela peut prendre plusieurs heures, le temps de capturer entièrement l'image et de l'upload vers le serveur



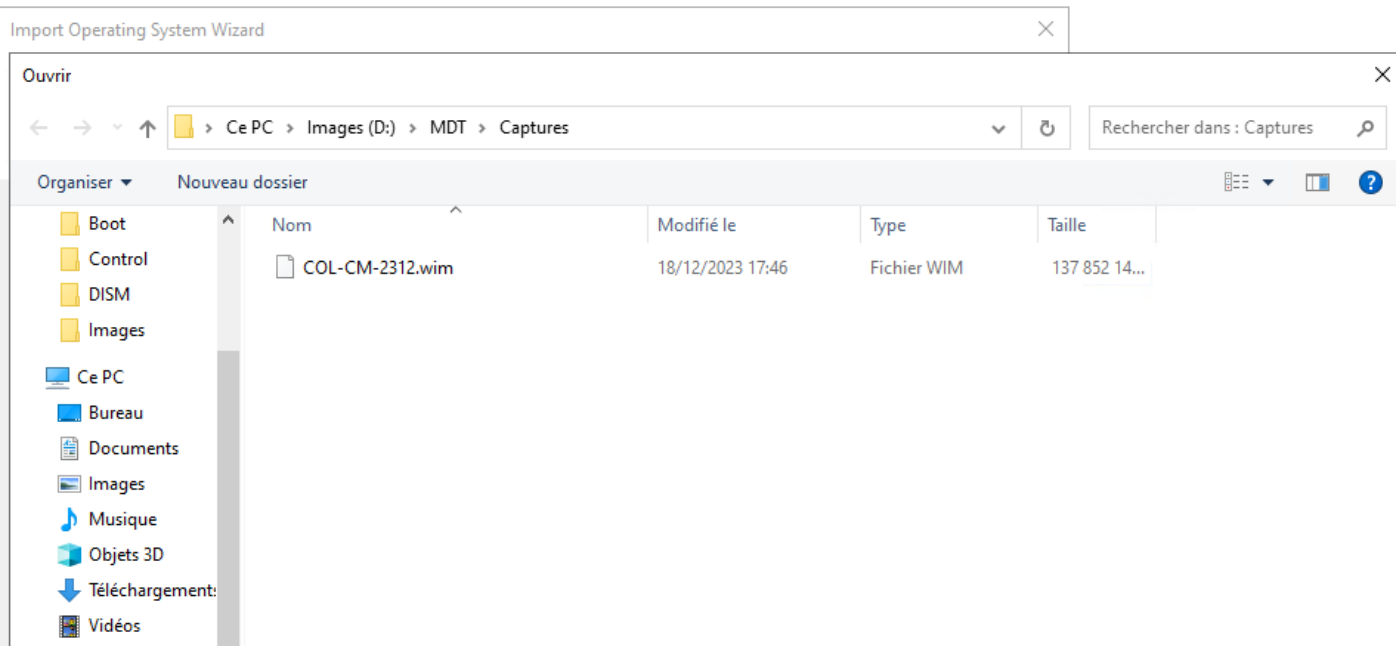
X) Une fois le processus fini, l'image doit être ajoutée à MDT
On clique droit sur « Operating system » puis « Import Operating System »



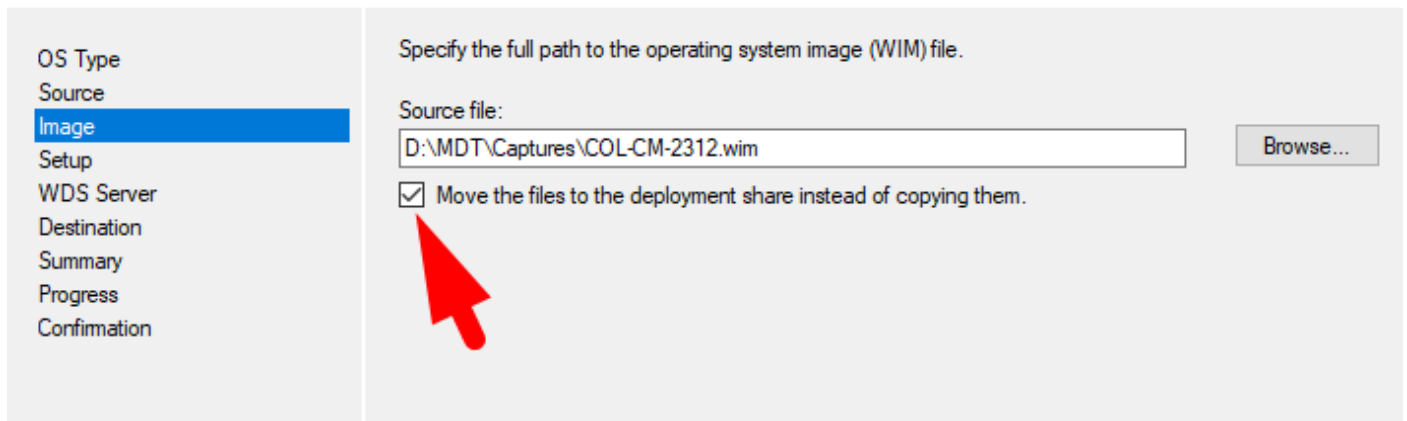
On vient sélectionner Custom image file



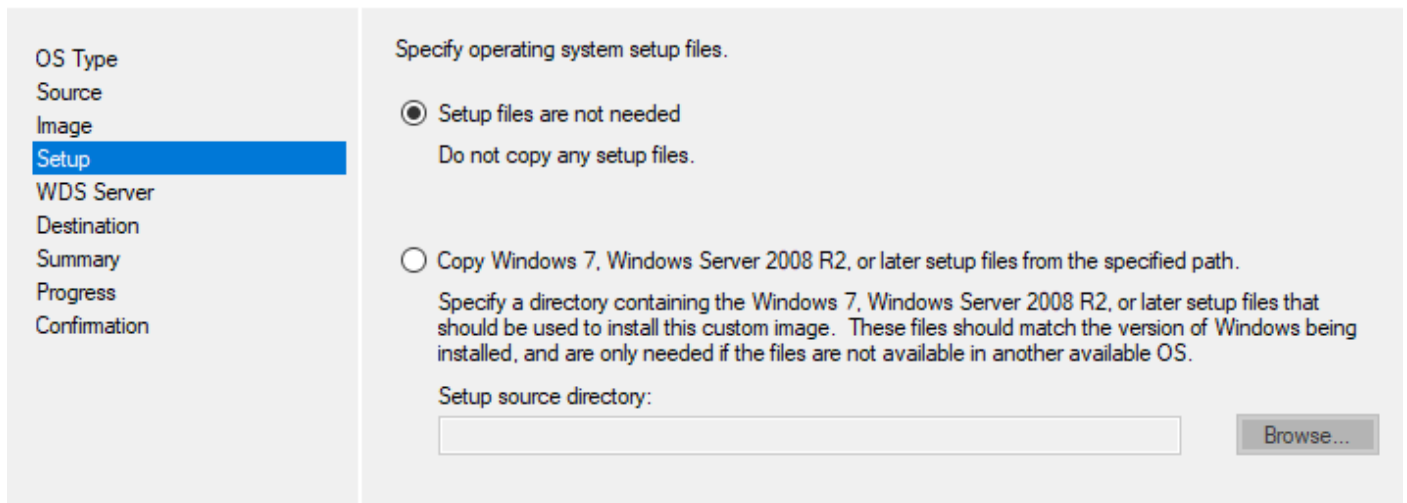
L'image se trouve normalement dans MDT/Captures, sous forme de .wim



Et on coche l'option pour ne pas dupliquer les fichiers, cela prendrait trop de place

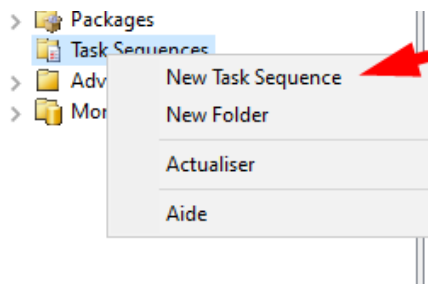


Ici on laisse comme tel



XI) Et on initialise l'image

On vient dans Task Sequences puis « New Task Sequence »



On met des infos sur l'image

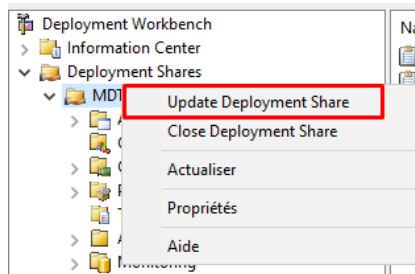
Specify general information about this task sequence. The task sequence ID is used internally as part of the deployment process. The task sequence name and comments are displayed by the deployment wizard.

Task sequence ID:

Task sequence name:

Ensuite on fait suivant, on sélectionne la bonne image appropriée que l'on a capturée avant.

XII) Comme après chaque modif, on met à jour MDT



Update Deployment Share Wizard

Options

Options
Summary
Progress
Confirmation

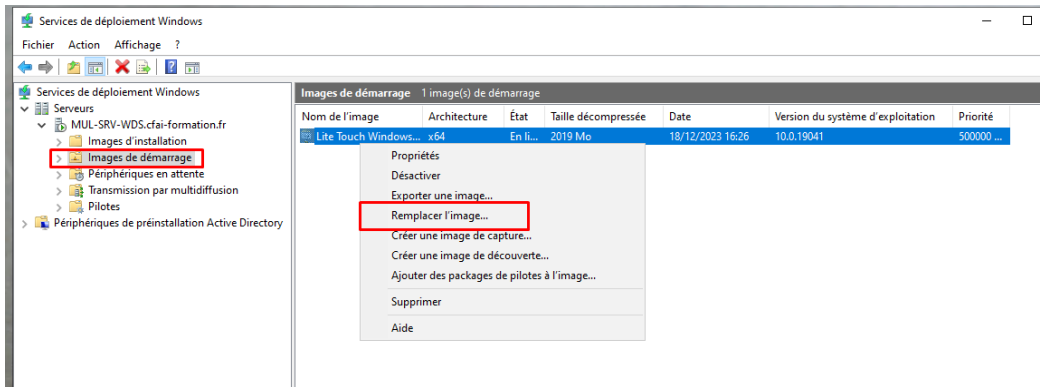
When updating the deployment share, the latest tools will be copied to the deployment share. If any changes have been made to the boot image settings or to the content that needs to be included in the boot image, those updates will also be made.

If necessary, you can choose to completely regenerate the boot images, or to compress the existing boot images to reduce the size of the images if they have grown due to previous updates.

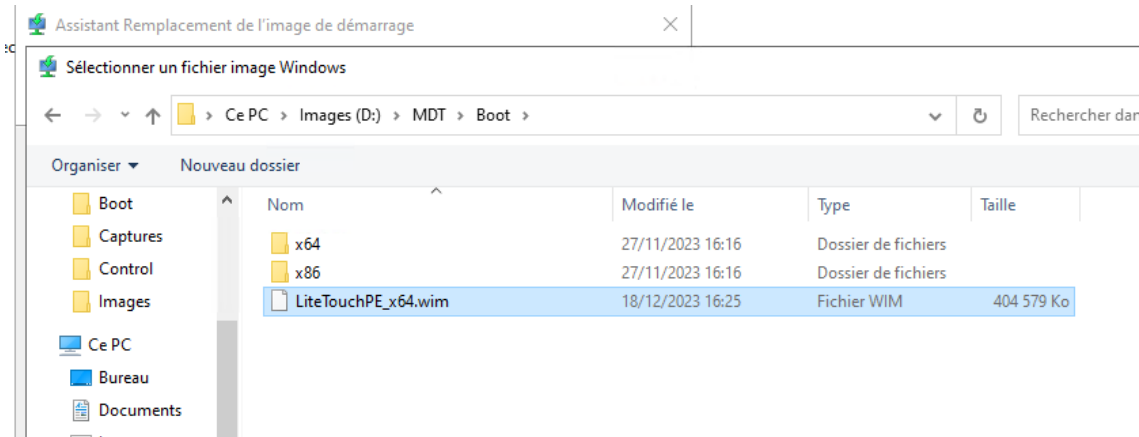
Optimize the boot image updating process.
 Compress the boot image contents to recover space used by removed or modified content.
 Completely regenerate the boot images.

Puis on fait suivant sans changer d'options

XIII) On vient dans WDS mettre à jour l'image

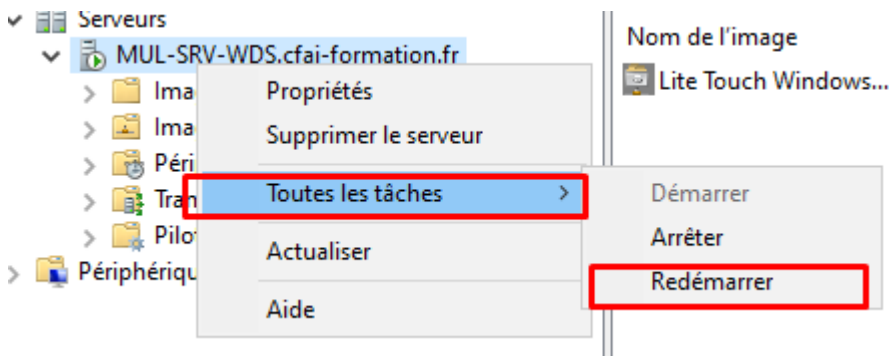


Le chemin :



Puis on laisse les options par défaut et on met suivant, suivant..

Puis on redémarre WDS :



Terminé !

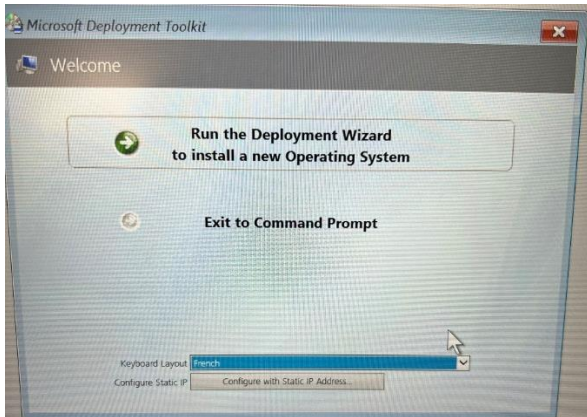
Maintenant faut procéder au déploiement !

2) Partie déploiement

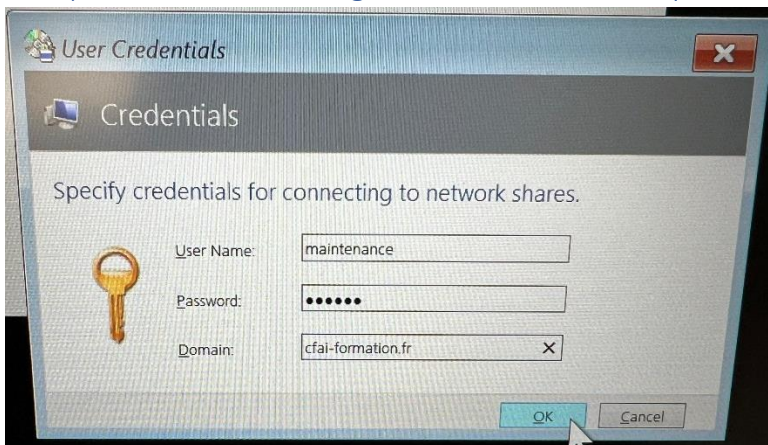
I) On lance le PC en mode PXE

On lance le PC, on va dans le bios pour changer l'ordre de démarrage et booter par défaut en IPV4, puis on restart et on arrive sur ce menu :

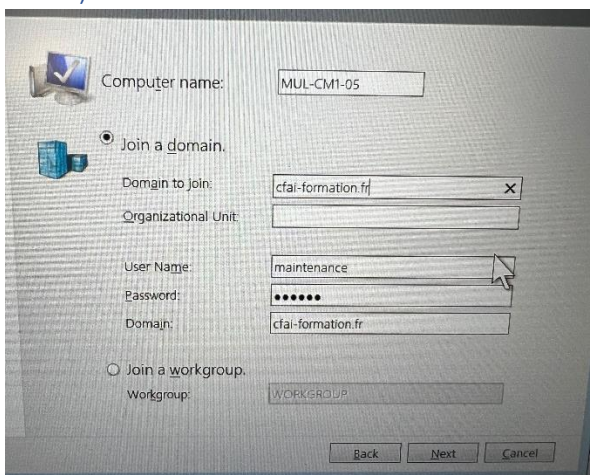
On vient mettre le « keyboard » en French ! Puis on fait « run the Deployment... »



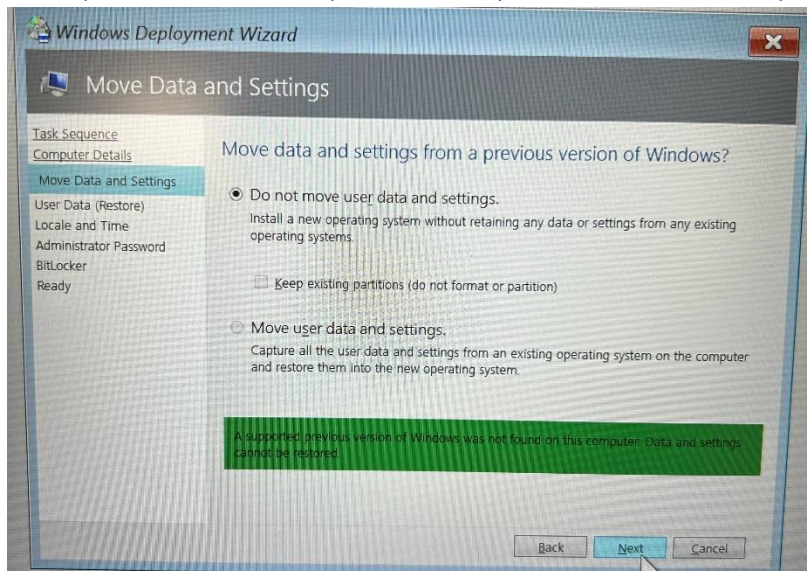
II) On rentre le login maintenance classique



III) On met le nom du Pc et on vient l'inscrire dans le domaine

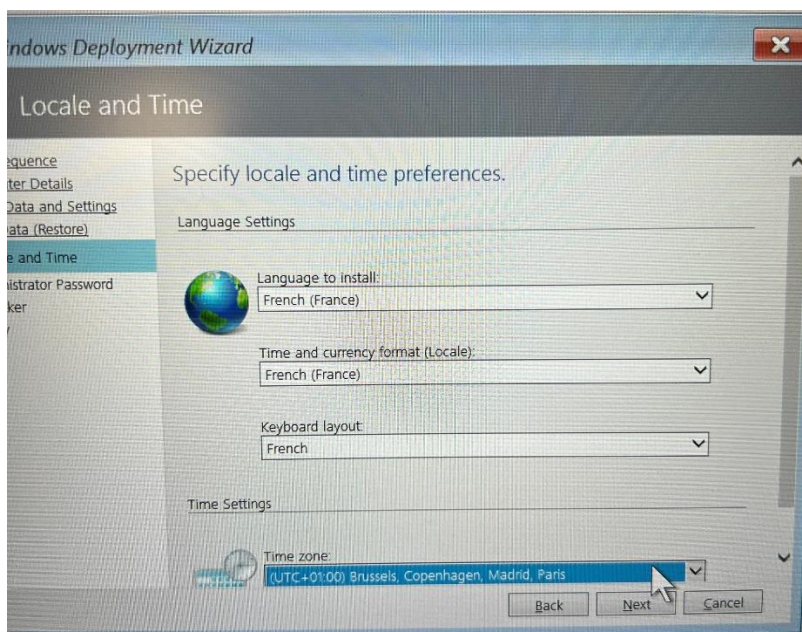


IV) On laisse les paramètres par défaut sur cette page

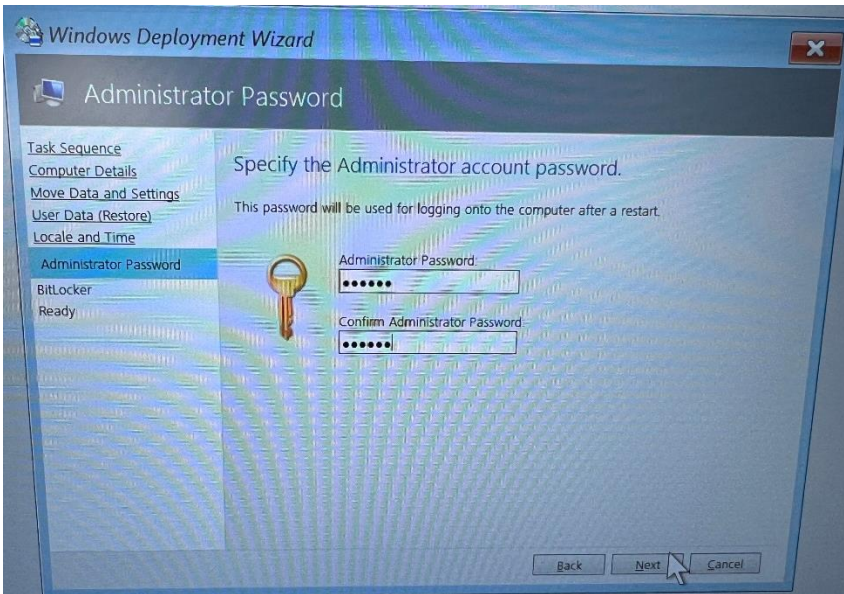


V) Ici on pense bien à regarder que tout soit en French

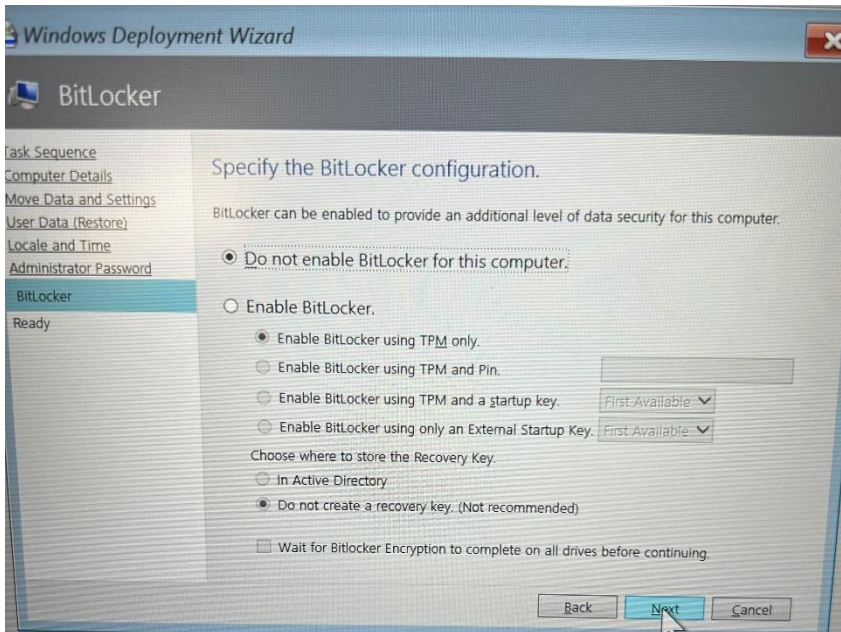
Pas besoin de modifier l'UTC, on a un serveur de temps avec l'AD qui s'en occupera pour nous



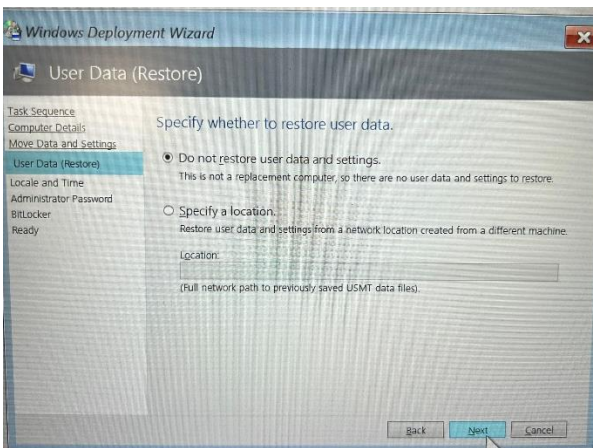
VI) Hop encore un p'tit coup le mdp maintenance



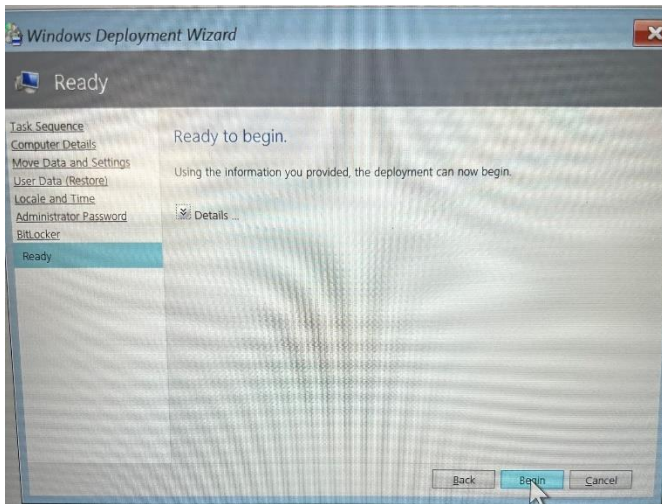
Puis ici on laisse par défaut, on ne veut pas bitlocker



Idem, on ne veut rien restaurer

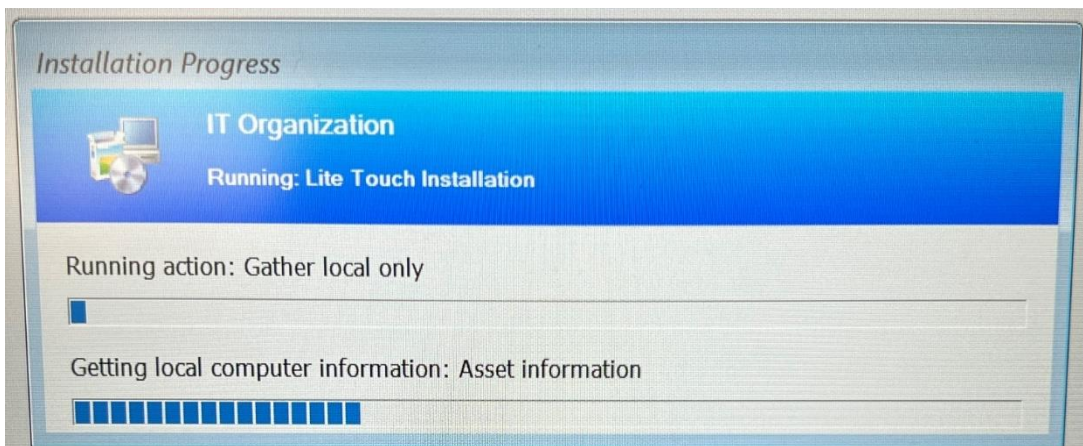


On fait encore suivant sans toucher



VII) Tout est bon ça se lance

Il faudra compter au moins une bonne heure !



VIII) Et ensuite ?

Vu qu'on a mis les packages de pilotes, une fois l'installation terminée il mettra à jour :

- Les pilotes
- Les MAJ Windows
- Le bios

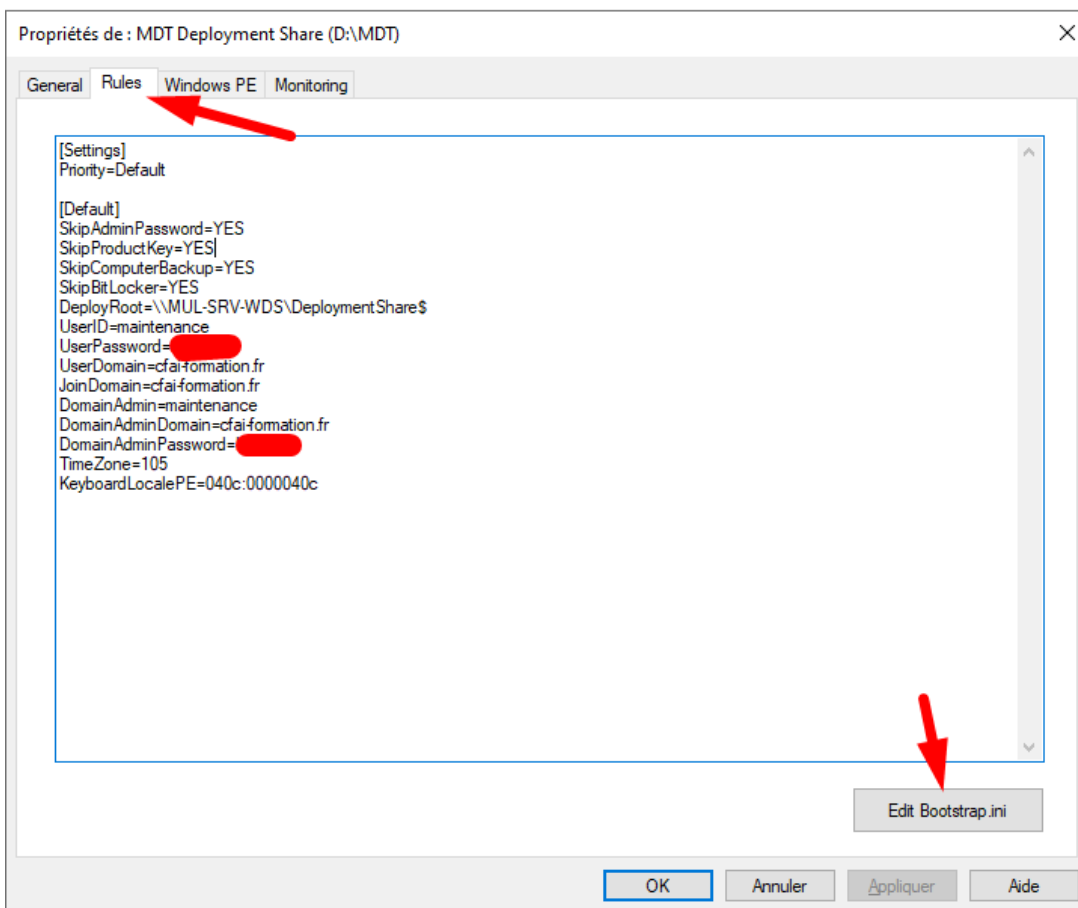
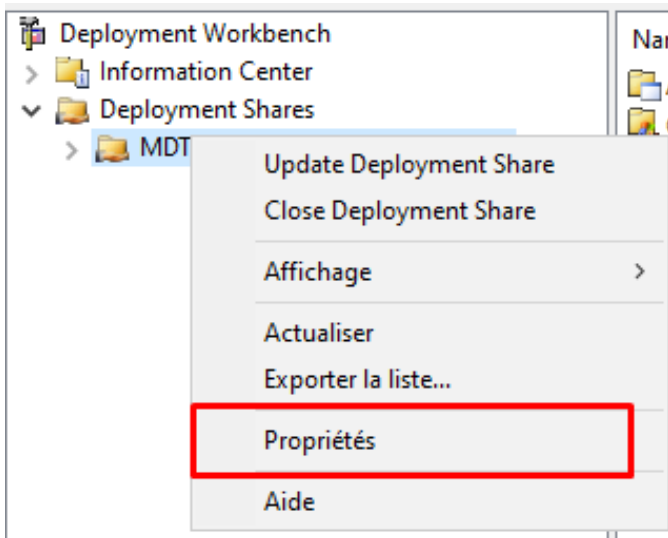
Et redémarrera et sera prêt à être utilisé, sauf :

- Vérifier que le PC est dans le domaine
- Le switch dans la bonne OU de l'AD (et le groupe WiFi si pc portable)
- On vient activer la clé windows !

3) Automatisation

On peut automatiser une bonne partie du déploiement en modifiant le script bootstrap.ini

1) Ouvrez MDT puis :



II) Paramétrage

On vient insérer à sa guise des paramètres d'automatisation, ici le script de Mulhouse, je n'ai pas tout automatisé, mais tous les champs (excepté le nom du PC) sont pré-remplis. Plus besoin de taper de domaines/Mdp

```
[Settings]
Priority=Default

[Default]
OSInstall=Y
SkipAdminPassword=YES
SkipProductKey=YES
SkipComputerBackup=YES
SkipBitLocker=YES
DeployRoot=\\MUL-SRV-WDS\DeploymentShare$ <---- vous mettez le bon nom de serveur ici
UserID=maintenance
UserPassword=MDP_MAINTENANCE_A_METTRE_!!!!!!
UserDomain=cfai-formation.fr
JoinDomain=cfai-formation.fr
DomainAdmin=maintenance
DomainAdminDomain=cfai-formation.fr
DomainAdminPassword=MDP_MAINTENANCE_A_METTRE_!!!!!!
SkipUserData=YES
TimeZone=105
KeyboardLocalePE=040c:0000040c
```

III) Après chaque modification du script il faut venir mettre à jour MDT et WDS

Pour cela on suit de nouveaux les étapes XII et XIII du déploiement !